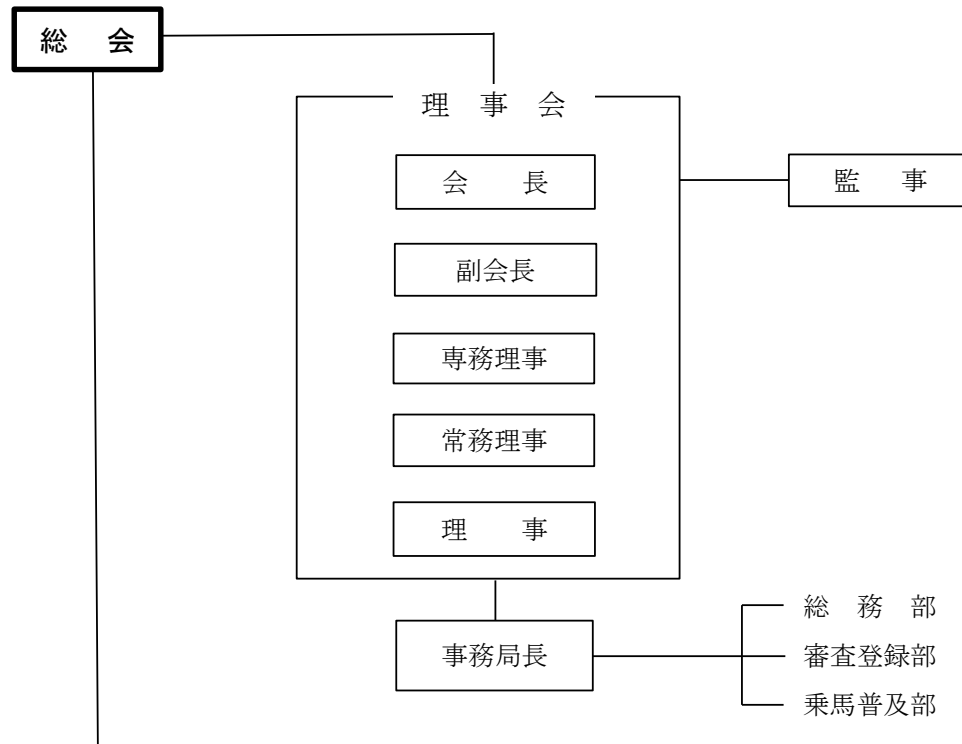


組 織 図



会 員			
名 称	登録乗馬クラブ数	名 称	登録乗馬クラブ数等
北海道地区乗馬倶楽部振興会 (北海道)	21	京阪地区乗馬倶楽部振興会 (滋賀・京都・大阪・和歌山)	21
東北地区乗馬倶楽部振興会 (青森・岩手・山形・宮城・福島・秋田)	13	兵庫地区乗馬倶楽部振興会 (兵庫)	9
北関東地区乗馬倶楽部振興会 (茨城・栃木・群馬)	30	中国地区乗馬倶楽部振興会 (鳥取・島根・岡山・広島・山口)	20
埼玉地区乗馬倶楽部振興会 (埼玉)	12(1)	四国地区乗馬倶楽部振興会 (徳島・香川・愛媛・高知)	6
千葉地区乗馬倶楽部振興会 (千葉)	29	北部九州地区乗馬倶楽部振興会 (福岡・佐賀)	13(1)
東京地区乗馬倶楽部振興会 (東京)	5	中九州地区乗馬倶楽部振興会 (長崎・熊本・大分)	10
神奈川県乗馬倶楽部振興会 (神奈川)	20	南九州地区乗馬倶楽部振興会 (宮崎・鹿児島・沖縄)	7
北陸地区乗馬倶楽部振興会 (新潟・富山・石川・福井)	6	全国乗用馬育成協会	3団体 (73農場)
長野地区乗馬倶楽部振興会 (長野)	9	(公財)畜産近代化リース協会	1法人
山梨地区乗馬倶楽部振興会 (山梨)	10	全国乗馬指導者協会	848名
静岡地区乗馬倶楽部振興会 (静岡)	17	賛助会員	AIR INNOVATION 株式会社
東海地区乗馬倶楽部振興会 (岐阜・愛知)	14(1)		株式会社エクイネット
東近畿地区乗馬倶楽部振興会 (三重・奈良)	13		株式会社テラミックス
			3社

登録乗馬クラブ数:285(3)

注)括弧内数は、うち休会中登録乗馬クラブ数(埼玉地区:1 東海地区:1 北部九州地区:1)