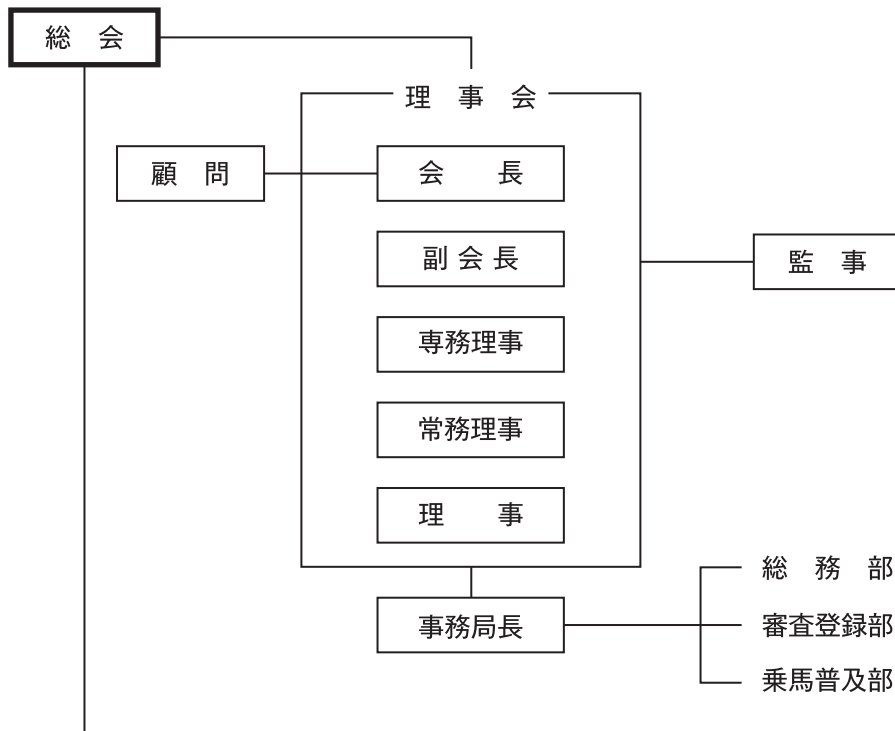


組 織 図

令和 4 年 4 月 30 日現在



会 員					
名 称		登録乗馬クラブ数	名 称		登録乗馬クラブ数
地区乗馬倶楽部振興会	① 北海道地区乗馬倶楽部振興会 [北海道]	21	地区乗馬倶楽部振興会	⑮ 兵庫地区乗馬倶楽部振興会 [兵庫]	9
	② 東北地区乗馬倶楽部振興会 [青森・岩手・山形・宮城・福島・秋田]	13		⑯ 中国地区乗馬倶楽部振興会 [鳥取・島根・岡山・広島・山口]	20
	③ 北関東地区乗馬倶楽部振興会 [茨城・栃木・群馬]	31 (1)		⑰ 四国地区乗馬倶楽部振興会 [徳島・香川・愛媛・高知]	6
	④ 埼玉地区乗馬倶楽部振興会 [埼玉]	13 (1)		⑱ 北部九州地区乗馬倶楽部振興会 [福岡・佐賀]	13 (1)
	⑤ 千葉地区乗馬倶楽部振興会 [千葉]	29		⑲ 中九州地区乗馬倶楽部振興会 [長崎・熊本・大分]	10
	⑥ 東京地区乗馬倶楽部振興会 [東京]	5		⑳ 南九州地区乗馬倶楽部振興会 [宮崎・鹿児島・沖縄]	7
	⑦ 神奈川地区乗馬倶楽部振興会 [神奈川]	20		名 称	団体構成
	⑧ 北陸地区乗馬倶楽部振興会 [新潟・富山・石川・福井]	6		全国乗用馬育成協会	3 団体 (75農場)
	⑨ 長野地区乗馬倶楽部振興会 [長野]	9		(公財) 畜産近代化リース協会	1 法人
	⑩ 山梨地区乗馬倶楽部振興会 [山梨]	10		全国乗馬指導者協会	832 名
	⑪ 静岡地区乗馬倶楽部振興会 [静岡]	18	名 称		
	⑫ 東海地区乗馬倶楽部振興会 [岐阜・愛知]	14 (1)	AIR INNOVATION 株式会社	2 社	
	⑬ 東近畿地区乗馬倶楽部振興会 [三重・奈良]	13	株式会社エクイネット		
	⑭ 近畿地区乗馬倶楽部振興会 [滋賀・京都・大阪・和歌山]	22	賛助会員		

登録乗馬クラブ数：289 (4)

注) () 内数は、休会中登録乗馬クラブ数 (北関東地区：1 埼玉地区：1 東海地区：1 北部九州地区：1)