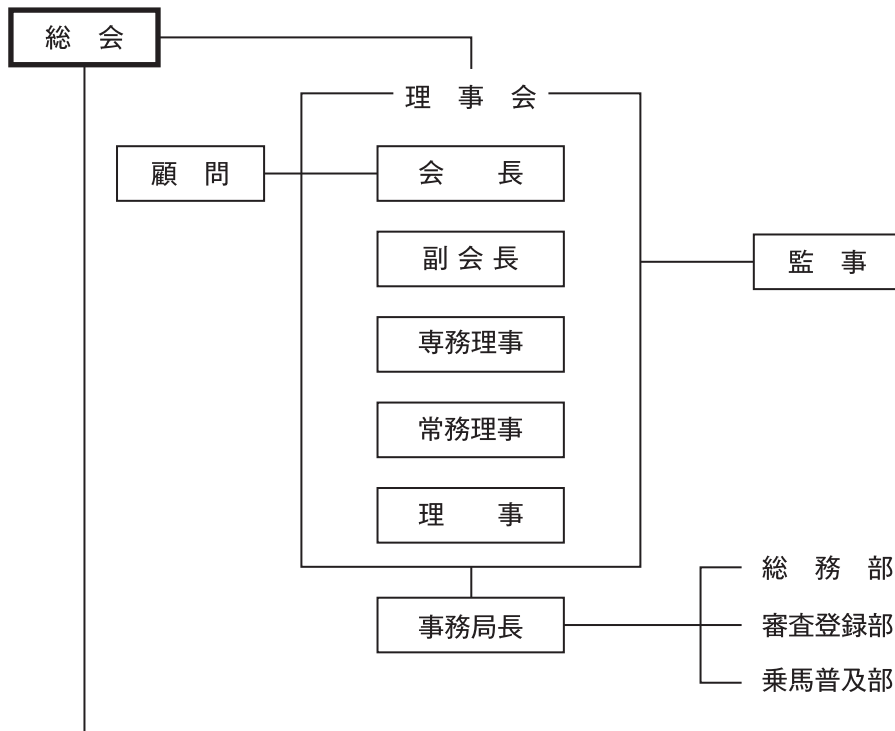


組 織 図

令和6年4月30日現在



会 員					
名 称		登録乗馬クラブ数	名 称		登録乗馬クラブ数
地区乗馬倶楽部振興会 正 会 員	① 北海道地区乗馬倶楽部振興会 [北海道]	22 (1)	地区乗馬倶楽部振興会 正 会 員	⑮ 兵庫地区乗馬倶楽部振興会 [兵庫]	9
	② 東北地区乗馬倶楽部振興会 [青森・岩手・山形・宮城・福島・秋田]	14		⑯ 中国地区乗馬倶楽部振興会 [鳥取・島根・岡山・広島・山口]	22
	③ 北関東地区乗馬倶楽部振興会 [茨城・栃木・群馬]	31 (1)		⑰ 四国地区乗馬倶楽部振興会 [徳島・香川・愛媛・高知]	6
	④ 埼玉地区乗馬倶楽部振興会 [埼玉]	14		⑱ 北部九州地区乗馬倶楽部振興会 [福岡・佐賀]	14
	⑤ 千葉地区乗馬倶楽部振興会 [千葉]	29 (2)		⑲ 中九州地区乗馬倶楽部振興会 [長崎・熊本・大分]	11
	⑥ 東京地区乗馬倶楽部振興会 [東京]	4		⑳ 南九州地区乗馬倶楽部振興会 [宮崎・鹿児島・沖縄]	7
	⑦ 神奈川地区乗馬倶楽部振興会 [神奈川]	21		名 称	団体構成
	⑧ 北陸地区乗馬倶楽部振興会 [新潟・富山・石川・福井]	6		全国乗用馬育成協会	3 団体 (75農場)
	⑨ 長野地区乗馬倶楽部振興会 [長野]	9		(公財) 畜産近代化リース協会	1 法人
	⑩ 山梨地区乗馬倶楽部振興会 [山梨]	8		全国乗馬指導者協会	879 名
	⑪ 静岡地区乗馬倶楽部振興会 [静岡]	19	名 称		
	⑫ 東海地区乗馬倶楽部振興会 [岐阜・愛知]	12	AIR INNOVATION 株式会社	4 社	
	⑬ 東近畿地区乗馬倶楽部振興会 [三重・奈良]	15 (1)	株式会社エクイネット		
	⑭ 近畿地区乗馬倶楽部振興会 [滋賀・京都・大阪・和歌山]	24	丸菱産業株式会社		
		(特非) 日本乗馬普及協会			
			賛助会員		

登録乗馬クラブ数：297 (5)

注) () 内数は、休会中登録乗馬クラブ数 (北海道地区：1 北関東地区：1 千葉地区：2 東近畿地区：1)